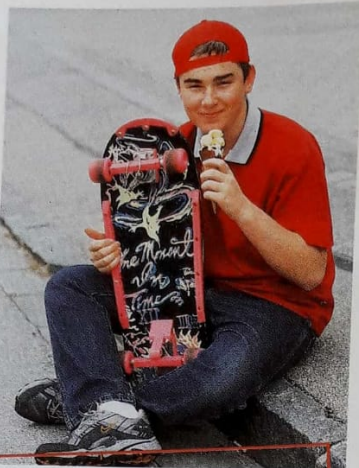


ESSEN UND TRINKEN



- 1 die Kartoffeln ♦ 2 das Obst ♦ 3 der Salat ♦ 4 der Käse ♦ 5 die Wurst ♦ 6 der Reis ♦
 7 die Milch ♦ 8 das Gemüse ♦ 9 das Wasser ♦ 10 der Wein ♦ 11 die Butter ♦ 12 das Fleisch ♦
 13 der Fisch ♦ 14 das Glas ♦ 15 das Bier ♦ 16 das Brot ♦ 17 die Gabel ♦ 18 der Löffel ♦
 19 der Teller ♦ 20 das Messer ♦ 21 das Ei ♦ 22 der Kuchen

LEKTION 3 | 1



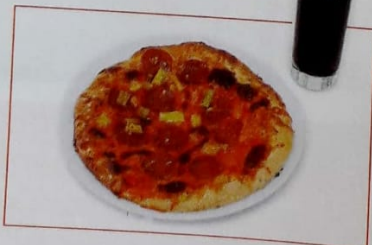
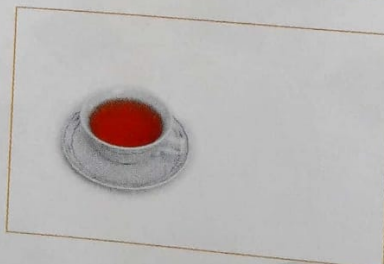
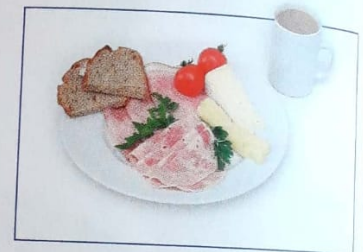
Franz Kaiser
Er trinkt / isst ...



Clara Mai
Sie trinkt / isst ...

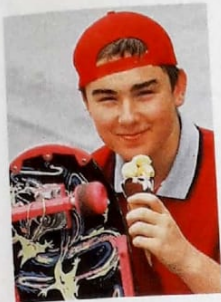


Thomas Martens
Er trinkt / isst ...



LEKTION 3 | 1

1. Was isst ...?



● Was | isst | Franz Kaiser?
| trinkt | ...

■ Er | isst | einen Hamburger.
| Sie | trinkt | ...



Franz Kaiser
Clara Mai
Thomas Martens

	der	die	das
isst	einen Hamburger einen Salat einen Kuchen einen Fisch	eine Pizza eine Suppe Butter Marmelade Kartoffeln Pommes frites	ein Brötchen ein Ei ein Wurstbrot ein Käsebrot ein Hähnchen ein Kotelett ein Eis Gemüse Ketchup
trinkt	einen Orangensaft einen Wein einen Tee	eine Milch eine Cola	ein Mineralwasser

➤
§ 2
§ 8, 41

(die Flasche)	eine Flasche zwei Flaschen	Mineralwasser Milch / Cola
(das Glas)	ein Glas drei Gläser	Wein / Bier Saft
(die Dose)	eine Dose vier Dosen	Cola / Bier / Saft Mineralwasser
(die Tasse)	eine Tasse zwei Tassen	Tee / Milch Kaffee

Nominativ

Das ist | ein Hamburger.
| eine Pizza.
| ein Eis.

Akkusativ

Er isst | einen Hamburger.
| eine Pizza.
| ein Eis.

2. Erzählen Sie.

- a) Morgens isst Franz Kaiser ein Brötchen mit Butter und Marmelade. Er trinkt ein Glas Milch.
Mittags isst er einen Hamburger und trinkt eine Dose Cola.
Nachmittags isst Franz Pommes frites mit Ketchup und ein Eis.
Abends isst er eine Pizza und trinkt eine Cola.
- b) Morgens isst Clara Mai ... Sie trinkt ...
Mittags isst sie ... Sie trinkt ... Nachmittags ... Abends ...
- c) Morgens isst Thomas Martens ...
Mittags ... Nachmittags ... Abends ...

➤
§ 33b)

LEKTION 3 | 1

3. Wer mag keinen Fisch?

a) Was glauben Sie? Wer isst / trinkt keinen/keine/kein ...?

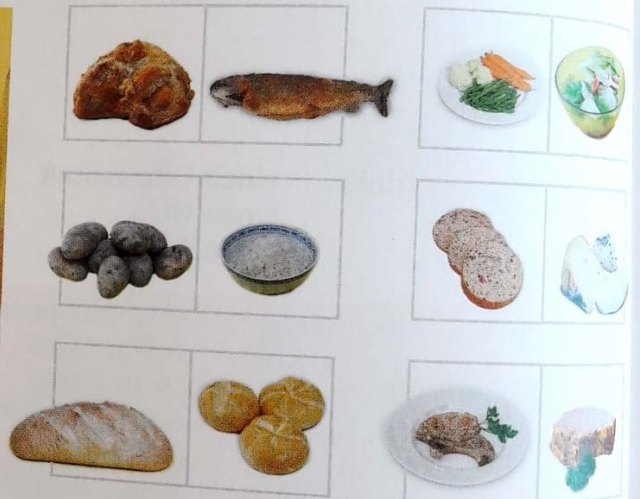
Franz	Clara	Thomas	isst	Franz	Clara	Thomas	trinkt
			keinen Salat.				kein Mineralwasser.
			keinen Fisch.				keinen Kaffee.
			keine Wurst.				kein Bier.
			keinen Reis.				keinen Wein.
			keine Pommes frites.				keine Cola.
			keinen Kuchen.				
			kein Eis.				
			keinen Käse.				



b) Hören Sie die Interviews auf CD oder Kassette. Markieren Sie die Antworten.

4. Üben Sie.

> § 24

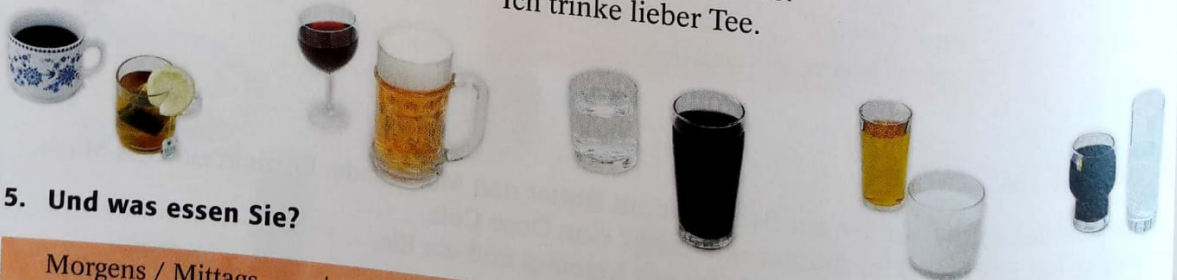


- a) Essen Sie gerne Fleisch?
 Ich mag kein Fleisch.
 Ich esse lieber Fisch.

> § 8

- b) Trinken Sie gerne Kaffee?

- Ich mag keinen Kaffee.
 Ich trinke lieber Tee.



5. Und was essen Sie?

> § 33b), c)
 § 48

Morgens / Mittags | esse | ich | meistens / (sehr) oft
 Nachmittags / Abends | trinke | | manchmal / (sehr) gerne | einen/eine/ein | ...
 Ich mag | keinen/keine/kein | ..., aber ... | esse | ich gerne.
 | keine | | trinke |

★★★ Gasthof Niehoff ★★★

KALTE GERICHTE		HAUPTGERICHTE		DESSERT UND KUCHEN	
Fischplatte mit Toastbrot und Butter	7,70	Schweinebraten mit Kartoffeln und Rotkohl	8,90	Eis mit Sahne	2,20
Käseteller mit Weißbrot	4,45	Rindersteak mit Pommes frites und Bohnen	12,40	Eis mit Früchten und Sahne	2,80
Schinkenplatte mit Schwarzbrot, Butter, Gurken	5,75	Bratwurst mit Brot	4,50	Apfelkuchen	1,70
		Bratwurst mit Pommes frites oder Kartoffelsalat	5,40	Obstkuchen	1,80
		Kotelett mit Bratkartoffeln und Salatteller	7,50	GETRÄNKE	
		1/2 Brathähnchen mit Reis und Gemüse	6,40	Cola	(Flasche, 0,2 l) 1,50
		Bratfisch mit Kartoffeln und Salat	7,70	Limonade	(Flasche, 0,2 l) 1,50
				Apfelsaft	(Glas, 0,2 l) 1,80
				Bier	(Glas, 0,3 l) 1,85
				Rotwein	(Glas, 0,25 l) 3,00
				Weißwein	(Glas, 0,25 l) 3,00
				Kaffee	(Tasse) 1,30
				Tee	(Glas) 1,30

6. Ich nehme ...



Ich nehme einen Käseteller mit Weißbrot ...



a) Hören Sie das Gespräch und lesen Sie.

Ich nehme eine Zwiebelsuppe und dann einen Schweinebraten mit Kartoffeln und Rotkohl. Ich trinke ein Glas Wein. Als Nachtisch esse ich einen Obstkuchen mit Sahne und danach trinke ich noch einen Kaffee.

b) Sie sind im Gasthof Niehoff und lesen die Speisekarte. Was möchten Sie essen / trinken? Erzählen Sie.

Ich nehme ein ... mit ...
Ich trinke ...
Als Nachtisch esse ich ...

LEKTION 3 | 2



- Wir möchten gern bestellen.
- Bitte, was bekommen Sie?
- Ich nehme eine Gemüsesuppe und einen Schweinebraten.
- Und was möchten Sie trinken?
- Ein Glas Weißwein, bitte.
- Und Sie? Was bekommen Sie?
- ▲ Ein Rindersteak, bitte. Aber keine Pommes frites, ich möchte lieber Bratkartoffeln. Geht das?
- Ja, natürlich! Und was möchten Sie trinken?
- ▲ Einen Apfelsaft, bitte.

7. Hören Sie die Gespräche.

a) Was möchten die Leute essen? Was möchten sie trinken?

Hörtext 1

Hörtext 2

Hörtext 3

der Mann:

die Frau:

der Mann:

die Frau:

der Mann:

das Kind:

das Kind:

b) Erzählen Sie.

Der Mann	nimmt	einen ...
Die Frau	isst	eine ...
Das Kind	trinkt	ein ...



nehmen	du	nimmst	essen	du	isst
	er	nimmt		er	isst
	sie			sie	
	es			es	

8. Üben Sie.

§ 23

● Bitte, was bekommen möchten Sie?

■ Ich möchte nehmen einen ...
esse eine ein ...

● Und was möchten Sie trinken?

■ Einen Eine Ein ...

9. Spielen Sie ähnliche Dialoge im Kurs.



LEKTION 3 | 2

- Wir möchten bitte bezahlen.
- Zusammen oder getrennt?
 - Getrennt bitte.
 - Und was bezahlen Sie?
 - Den Schweinebraten und den Wein.
 - Das macht 11 Euro 90.
 - 13, bitte.
 - Vielen Dank!
- ▲ Und ich bezahle das Rindersteak und den Apfelsaft.
- Das macht 14 Euro 20.
- ▲ 15 Euro. Stimmt so.
- Danke schön!



1/46

10. Dialogarbeit.

a) Schreiben Sie zwei Dialoge wie oben.

A. Frau: Kotelett, Bier
Mann: Bratwurst, Cola

B. Frau: Apfelkuchen, Kaffee
Mann: Fischplatte, Weißwein

b) Hören Sie jetzt die Dialoge und vergleichen Sie.

Akkusativ

der → den Wein
die → die Cola
das → das Bier

11. Üben Sie.

- Was bezahlen Sie?
- Ich bezahle | den | ...
| die |
| das |



1/47-48

§ 2



12. Spielen Sie ähnliche Dialoge im Kurs.

13. Hören Sie die Gespräche. Ergänzen Sie die Preise.

1/49-51

Gespräch 1

Gasthof Niehoff

1 Schinkenplatte _____
2 Hähnchen _____
2 Gemüsesuppen _____
5 Bier _____
3 Kaffee _____
2 Eis m. Sahne _____

Gespräch 2

Gasthof Niehoff

3 Bratfische _____
2 Rindersteaks _____
3 Obstkuchen _____
4 Cola _____
2 Kaffee _____
2 Apfelkuchen _____

Gespräch 3

Gasthof Niehoff

2 Zwiebelsuppen _____
1 Bratwurst _____
1 Schweinebraten _____
4 Rotwein _____
2 Tee _____
2 Obstkuchen _____

LEKTION 3 | 3

14. Schmeckt der Fisch?

- a) ● Schmeckt | der Fisch?
 ...
- | | | | |
|----------|-----|----------|-----------------------------------|
| ■ Danke, | er | ist | fantastisch.
sehr gut.
gut. |
| Ja, | ... | schmeckt | |
- b) ● Nehmen Sie | doch noch etwas Fisch!
 Nimm | ...
- | | |
|----------------|------------------------|
| ■ Danke, gern. | |
| Nein danke, | ich habe genug. |
| Danke, | ich bin satt. |
| | ich möchte nicht mehr. |



15. Kommst du zum Abendessen?

1/52 Lesen Sie zuerst die Fragen und hören Sie dann das Gespräch.

- Was trinkt Inge?
- Was trinkt Markus?
- Was essen sie als Vorspeise?
- Was essen sie als Hauptgericht?
- Was ist die Nachspeise?

Hallo Inge,
kommst du
zum Abendessen
(Samstag,
20.00 Uhr)?
Ich koche selbst!
Dein Markus!



16. Üben Sie.

- Schmeckt der Wein nicht?
- Nein, er ist sauer.

Der Wein ist	sauer. süß. warm.
--------------	-------------------------

Das Brot ist	alt. trocken. hart.
--------------	---------------------------

Das Fleisch ist	zu fett. kalt. trocken.
-----------------	-------------------------------

Das Bier ist	zu bitter. warm.
--------------	---------------------

Die Suppe ist	salzig. zu scharf.
---------------	-----------------------

Die Soße ist	salzig. zu scharf.
--------------	-----------------------

Die Limo ist	warm. zu süß.
--------------	------------------

Der Salat ist	zu salzig. nicht frisch.
---------------	-----------------------------

Harms Lebensmittelfachmarkt

Bier Jever Pils 24 Flaschen à 0,33 Ltr. 7,98	Brötchen 5 Stück 0,50	Butter 250 g 1,12	Mehl 1-kg-Packung 0,73
Emsland Mineralwasser 12 Flaschen à 0,7 Ltr. 2,48	Vollkornbrot 500 g 0,79	Kartoffeln 5 kg 3,90	Wurst Salami 100 g 1,49 Schinken 100 g 1,79 Aufschnitt 100 g 0,85
Coca Cola, Fanta, Sprite 1-Ltr.-Flasche 0,59	Käse aus Holland Edamer 100 g 0,59 Gouda 100 g 0,79	Salatgurke Stück 0,89	Kotelett 1 kg 4,88
Orangensaft, Apfelsaft 1-Ltr.-Flasche 0,68	Joghurt mit Früchten 200 g 0,49	Paprika 500 g 1,99	Rindersteak 1 kg 10,25
Badischer Weißwein QbA 1-Ltr.-Flasche 2,98	Eier 10 Stück 1,21	Tomaten 500 g 1,22	Eis (Nuss, Schokolade) 500 g 0,99
Deutscher Sekt 0,7-Ltr.-Flasche 3,99	Milch 1 Ltr. 0,78	Salat-Öl 0,5-Ltr.-Flasche 1,96	Äpfel 1 kg 1,11
IDEAL Kaffee 500-g-Packung 4,85	Marmelade Erdbeer, Kirschen, Himbeer, Brombeer 450-g-Glas 1,19	Zucker 1000-g-Packung 0,99	SCHWAN Vollwaschmittel 3 kg 3,98
BUNTING Tee 250-g-Packung 2,23		Gewürze Paprika 100 g 1,13 Pfeffer 100 g 1,13	SUN Spülmittel 0,75-Ltr.-Flasche 1,69

... hier kaufe ich gern – ganz nah, ganz billig

17. Lesen Sie die Anzeige.

Hören Sie dann den Text. Notieren Sie die Sonderangebote.

18. Üben Sie.

- | | | |
|--------------------------------------|-------------------------|---------------------------|
| ● Was kostet eine Flasche Apfelsaft? | kostet eine Kiste ... | ■ Achtundsechzig Cent. |
| | kosten eine Packung ... | Zwei Euro achtundvierzig. |
| | ein Pfund ... | ... |
| | ein Kilo ... | |
| | ... Gramm ... | |
| | ein Liter | |

19. Schreiben Sie einen Einkaufszettel.

Erzählen Sie dann. Was brauchen Sie?
Was kaufen Sie?

- Sie möchten ein Frühstück für fünf Personen machen.
- Sie möchten ein Mittagessen für vier Personen kochen.
- Sie möchten abends mit Freunden Ihren Geburtstag feiern.
- Sie möchten Geschirr spülen und Wäsche waschen.
- Sie möchten einen Kuchen backen.
- Sie möchten einen Salat machen.



Bierlexikon

Was glauben Sie, was trinken die Deutschen gern? – Am liebsten Kaffee! Im Durchschnitt trinkt jede Deutsche 190 Liter Kaffee pro Jahr. Sehr beliebt sind auch Erfrischungsgetränke (Limonaden) und Mineralwasser (ca. 160 Liter). Und dann natürlich das Bier: 150 Liter trinken die Deutschen im Durchschnitt pro Person und Jahr.

In Deutschland gibt es viele Biersorten, und sie schmecken alle verschieden. Die meisten Biertrinker haben ihre Liebessorte und ihre Lieblingsmarke. Kennen Sie die wichtigen Biersorten und ihre Unterschiede? Nein? Dann lesen Sie unser Bierlexikon.

Altbier

ist dunkel und schmeckt etwas bitter. Man trinkt es vor allem in Düsseldorf.

Berliner Weiße

mischt man oft mit Himbeer- oder Waldmeister-saft. Sie ist dann rot oder grün. Berliner Weiße ist ein Leichtbier und schmeckt süß.

Das Bockbier

ist ein Starkbier mit 5,6% Alkohol. Normal sind 4,7%. Viele Bockbierarten schmecken leicht süß.

Export

ist hell und schmeckt sehr mild. Diese Biersorte gibt es in ganz Deutschland.

Kölsch

kommt aus dem Köln-Bonner Raum, und man trinkt es auch nur dort. Es ist hell und leicht (nur 3,7% Alkohol). Kölsch-Gläser erkennt man sofort. Sie sind hoch und schlank.

Münchener

ist vor allem in Bayern beliebt. Es schmeckt ähnlich wie Export, aber es ist nicht so herb und nicht so stark. In Bayern trinkt man das Münchener aus 1-Liter-, aber auch aus 1/2-Liter-Gläsern.

Pils

ist eine Biersorte aus der Tschechischen Republik, aber die Deutschen mögen sie besonders gern. Man bekommt es überall. Typische Pilsgläser haben einen Bauch und sind oben eng.

Weizenbier, auch Weißbier, kommt vorwiegend aus Bayern, doch es hat auch in Nord-, West- und Ostdeutschland viele Freunde. Weizenbiertgläser sind sehr groß. Sie sind unten eng und haben oben einen Bauch.



20. Bier-Lexikon (Seite 42): Welche Bilder passen zu welchen Biersorten?

Bild A: _____ Bild C: _____ Bild E: _____ Bild G: _____
 Bild B: _____ Bild D: _____ Bild F: _____ Bild H: _____

21. Beschreiben Sie die drei Fotos.

Wo ist das? Wer sind die Personen?

22. Hören Sie jetzt die Gespräche auf CD oder Kassette.

a) Welches Gespräch und welches Foto passt zusammen?

- Gespräch 1: Foto
- Gespräch 2: Foto
- Gespräch 3: Foto

b) Hören Sie die Gespräche noch einmal.

Was verstehen Sie? Welche Wörter?
 Welche Sätze?

Notieren Sie.

Gespräch 1:

Essen, fantastisch noch Fleisch

Gespräch 2:

Gespräch 3:

c) Spielen Sie jetzt die Situationen.



1/54-56

LEKTION 3 | 6

Ein schwieriger Gast

- Haben Sie Käse?
- Ja.
- Dann bitte ein Glas Käse.
- Ein Glas Käse?
- Ja.
- Sie meinen: ein Stück Käse?
- Nein, ich meine ein Glas Käse.
- Entschuldigung, ein Glas Käse haben wir nicht.
- Was haben Sie denn?
- Kartoffelsalat, Würstchen, Kotelett, Schinken ...
- Gut, dann bitte ein Stück Kartoffelsalat.
- Ein Stück Kartoffelsalat?
- Ja.
- Sie meinen: einen Teller Kartoffelsalat?
- Nein, ich meine ein Stück Kartoffelsalat.
- Tut mir leid, ein Stück Kartoffelsalat haben wir nicht.
- Dann nicht. - Haben Sie was zu trinken?
- Bier, Limonade, Wein, Sekt ...
- Gut. Dann bitte einen Teller Bier.
- Einen Teller Bier?
- Ja.
- Sie meinen: ein Glas Bier?
- Nein, ich meine einen Teller Bier.
- Verzeihung, einen Teller Bier haben wir nicht.
- Was haben Sie denn überhaupt?
- Nun, wir haben zum Beispiel Käse, Omelett ...
- Gut, dann bitte ein Glas Käse ...
- ...

